

# Inspiron 3650

## Quick Start Guide

Hurtig startguide  
Hurtigstart  
Guía de inicio rápido  
Snabbstartguide



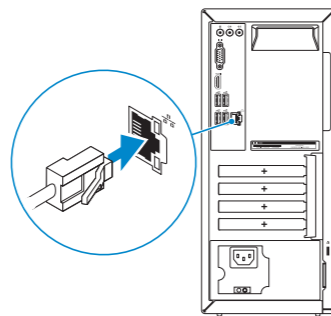
### 1 Connect the keyboard and mouse

Tilslut tastatur og mus  
Slik kobler du til tastaturet og musa  
Conecte el teclado y el ratón  
Anslut tangentbordet och musen

See the documentation that shipped with the keyboard and mouse.  
Se dokumentationen der fulgte med tastaturet og musen.  
Se dokumentasjonen som fulgte med tastaturet og musa.  
Consulte la documentación que se envía con el teclado y el ratón.  
Läs i dokumentationen som medföljde tangentbordet och musen.

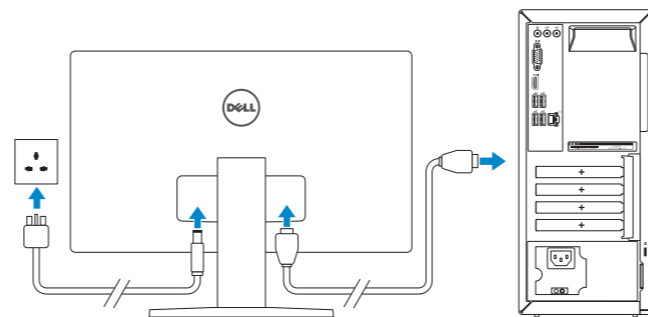
### 2 Connect the network cable—optional

Tilslut netværkskablet — valgfritt  
Slik kobler du til nettverkskabelen — tilleggsutstyr  
Conecte el cable de red (opcional)  
Anslut nätverkskabeln — valfritt



### 3 Connect the display

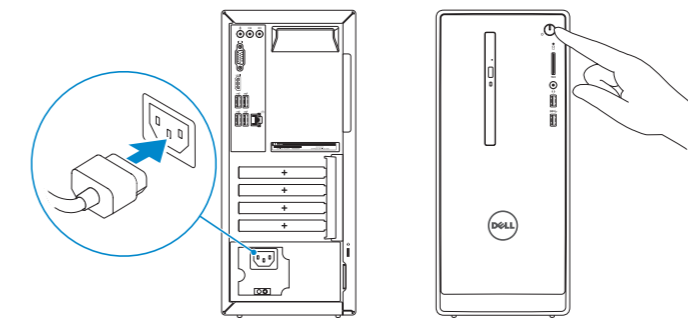
Tilslut skærmen  
Slik kobler du til skjermen  
Conecte la pantalla  
Anslut bildskärmen



- NOTE:** If you ordered your computer with a discrete graphics card, connect the display to the discrete graphics card.
- BEMÆRK:** Hvis du bestilte din computer med et diskret grafikkort, tilslut skærmen til det diskrete grafikkort.
- MERK:** Hvis du bestilte et diskret grafikkort sammen med datamaskinen, må du koble skjermen til det diskrete grafikkortet.
- NOTA:** Si encargó su equipo con una tarjeta de gráficos discretos, conecte la pantalla al conector en la tarjeta de gráficos discretos.
- ANMÄRKNING:** Om du beställde datorn med ett separat grafikkort ansluter du bildskärmen till det separata grafikkortet.

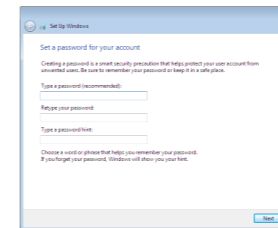
### 4 Connect the power cable and press the power button

Tilslut strømkablet og tryk på tænd/sluk-knappen  
Slik kobler du til strømkabelen og trykker på strømknappen  
Conecte el cable de alimentación y presione el botón de encendido  
Anslut strömkabeln och tryck på strömbrytaren



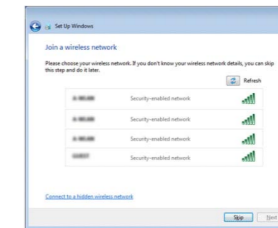
### 5 Finish Windows setup

Utfør Windows Installation | Fullfør oppsett av Windows  
Finalice la configuración de Windows | Slutför Windows-inställningen



#### Set up password for Windows

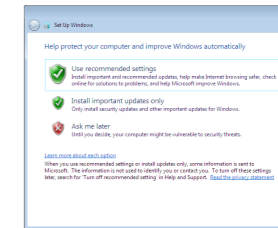
Opret adgangskode til Windows  
Sett opp passord for Windows  
Establezca una contraseña para Windows  
Ställ in lösenord för Windows



#### Connect to your network

Opret forbindelse til netværket  
Koble deg til nettverket ditt  
Conéctese a una red  
Anslut till ditt nätverk

- NOTE:** If you are connecting to a secured wireless network, enter the password for the wireless network access when prompted.
- BEMÆRK:** Hvis du opretter forbindelse til et sikret trådløst netværk, skal du indtaste adgangskoden for den trådløse netværksadgang, når du bliver bedt om det.
- MERK:** Hvis du kobler deg til en sikkert trådløst nettverk, skal du angi passordet til det trådløse nettverket når du blir bedt om.
- NOTA:** Si se conecta a una red inalámbrica segura, introduzca la contraseña para la red inalámbrica cuando se le solicite.
- ANMÄRKNING:** Ange lösenordet för åtkomst till det trådlösa nätverket när du blir ombedd om du ansluter till ett skyddat trådlöst nätverk.



#### Protect your computer

Beskyt din computer  
Beskytt datamaskinen  
Proteja el equipo  
Skydda din dator

## Product support and manuals

Produktsupport og manualer  
Produktstøtte og håndbøger  
Soporte del producto y manuales  
Produktsupport och handböcker

## Contact Dell

Kontakt Dell | Kontakt Dell  
Póngase en contacto con Dell | Kontakta Dell

## Regulatory and safety

Lovgivningsmæssigt og sikkerhed  
Lovpålagte forhold og sikkerhet  
Normativa y seguridad  
Reglering och säkerhet

## Regulatory model

Regulatorisk model | Regulerende modell  
Modelo normativo | Regleringsmodell

## Regulatory type

Regulatorisk type | Regulerende type  
Tipo normativo | Regleringstyp

## Computer model

Computermode | Datamaskinmodell  
Modelo de equipo | Datormodell

[Dell.com/support](#)

[Dell.com/support/manuals](#)

[Dell.com/support/windows](#)

[Dell.com/contactdell](#)

[Dell.com/regulatory\\_compliance](#)

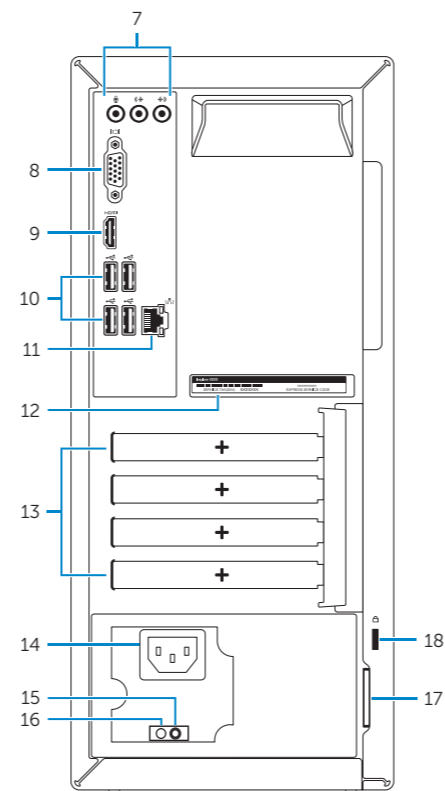
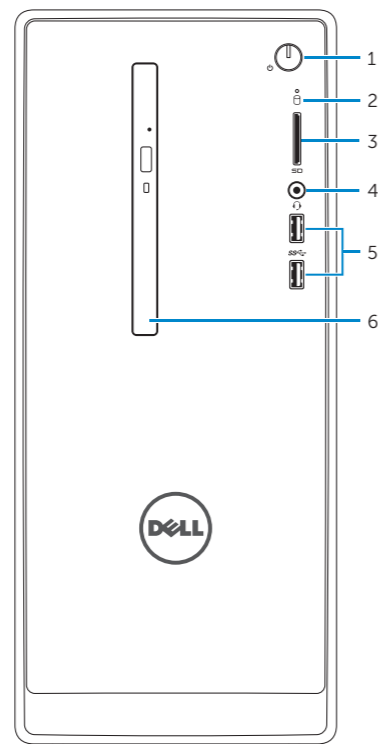
**D19M**

**D19M002**

**Inspiron 3650**

## Features

[Funktioner](#) | [Funksjoner](#) | [Funciones](#) | [Funktioner](#)



1. Power button
2. Hard-drive activity light
3. Media-card reader
4. Headset port
5. USB 3.0 ports (2)
6. Optical drive (optional)
7. Audio ports (3)
8. VGA port
9. HDMI port

1. Tænd/sluk-knap
2. Indikator for harddiskaktivitet
3. Mediekortlæser
4. Headset-port
5. USB 3.0-porte (2)
6. Optisk drev (valgfrit tilbehør)
7. Lydporte (3)
8. VGA-port
9. HDMI-port
10. USB 2.0-porte (4)

1. Strømknap
2. Aktivitetslampe for harddisk
3. Mediekortleser
4. Hodetelefonport
5. USB 3.0-porter (2)
6. Optisk stasjon (tilleggsutstyr)
7. Lydporter (3)
8. VGA-port
9. HDMI-port
10. USB 2.0-porter (4)

10. USB 2.0 ports (4)
11. Network port
12. Service Tag label
13. Expansion-card slots
14. Power port
15. Power-supply diagnostic button
16. Power-supply light
17. Padlock rings
18. Security-cable slot

11. Netværksport
12. Servicemærke
13. Stik til utvidelseskort
14. Strømport
15. Diagnostiseringsknap for strømforsyning
16. Strømforsyningsindikator
17. Hængelåsringe
18. Sikkerhedskabelslot

11. Netværksport
12. Servicemerke
13. Utvidelsesspor
14. Strømport
15. Strømforsyningens diagnostiseringsknap
16. Strømlampe
17. Hengelås-ringer
18. Spor for sikkerhetskabel

1. Botón de encendido
2. Indicador luminoso de actividad de la unidad del disco duro
3. Lector de tarjetas multimedia
4. Puerto de audífonos
6. Unidad óptica (opcional)
7. Puertos de audio (3)
8. Puerto VGA
9. Puerto HDMI
10. Puertos USB 2.0 (4)
11. Puerto de red
12. Etiqueta de servicio
13. Ranuras para tarjetas de expansión
14. Puerto de alimentación
15. Botón de diagnóstico del suministro de energía
16. Indicador luminoso de la alimentación
17. Anillos del candado
18. Ranura del cable de seguridad

1. Strömbrytare
2. Lampa för harddiskaktivitet
3. Mediekortläsare
4. Hörlursport
5. USB 3.0-portar (2)
6. Optisk enhet (tillval)
7. Ljudportar (3)
8. VGA-port
9. HDMI-port
10. USB 2.0-portar (4)
11. Nätverksport
12. Etikett med servicenummer
13. Kortplatser för expansionskort
14. Strömanslutning
15. Diagnostikknapp för strömförsörjning
16. Strömförsörjningslampe
17. Ringar för hänglås
18. Plats för kabellås

## For more information

[For yderligere oplysninger](#) | [For å finne mer informasjon](#)

[Para obtener más información](#) | [För mer information](#)

To learn about the features and advanced options available on your computer, click **Start** → **All Programs** → **Dell Help Documentation**.

For at lære mere om funktionerne og de avancerede indstillinger der er tilgængelig på din computer, klik på **Start** → **Alle programmer** → **Dells hjælpedokumentation**.

Klikk på **Start** → **Alle programmer** → **Dell-hjelpedokumentasjon** for å lære om funksjonene og de avanserte valgene som finnes til datamaskinen.

Para obtener información sobre las funciones y opciones avanzadas disponibles en su equipo, haga clic en **Inicio** → **Todos los programas** → **Documentación de ayuda de Dell**.

Klicka på **Start** → **All Programs** → **Dell Help Documentation** för att få veta mer om de funktioner och avancerade alternativ som finns på datorn.

